



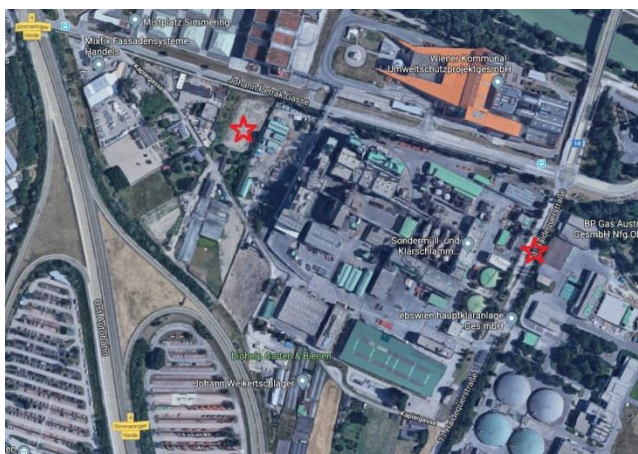
## Hausordnung des Ausbildungszentrums des LVB – BTF

### 1. Allgemeines

- Der Zutritt zum Ausbildungszentrum ist nur mit entsprechender Berechtigung möglich. Jeder Kursteilnehmer muss vorab online eine Sicherheitsunterweisung absolvieren und die Bestätigung am Tag seines Kurses beim Portier vorweisen. Diese Unterweisung ist 12 Monate gültig. Es steht auch ein Unterweisungsterminal am Standort zur Verfügung. (Achtung bei gleichzeitigem Eintreffen vieler Kursteilnehmer entstehen Wartezeiten)
- Film- und Fotoaufnahmen sind nicht gestattet
- Die Bereiche des Ausbildungszentrums werden außerhalb der Ausbildungszeiten versperrt.

### 2. Parkplätze

- Die Teilnehmer haben den Gästeparkplatz der Wien Energie zu benutzen. Dieser befindet sich auf der Nebenfahrbahn der Elften Haidequerstrasse und am Schotterparkplatz in der Kapleigasse.



### 3. Reinhalten der Räumlichkeiten

- Achten sie im Ausbildungsgebäude auf generelle Sauberkeit (ua. sauberes Schuhwerk)
- Versperrbare Garderoben stehen im Obergeschoß zu Verfügung (für PSA). Der Spind ist nach Lehrgangsende zu räumen und der Schlüssel ist wieder anzustecken. Die Schlüsselnummer wird vom Lehrgangleiter notiert um sich bei Verlust schadlos halten zu können.

- Weitere Garderobenmöglichkeiten stehen im Lehrsaal zu Verfügung.
- Entsorgen Sie im gesamten Ausbildungszentrumbereich (Lehrsaal, Aufenthalts- und Garderobenräume, Lehrgangshaus) ihren Müll.
- Helfen Sie uns Energie zu sparen und schalten Sie nicht (mehr) benötigtes Licht ab.
- Halten Sie die WC Anlagen sauber.
- Die Mitnahme von nicht verschließbaren Getränken (Becher, Dosen) sind im Lehrsaal untersagt.
- Am Ende des Lehrgangs sind alle mitgebrachten Gegenstände wieder mitzunehmen.

#### 4. Rauchverbot

- Am Firmengelände gilt Rauchverbot. Es darf nur an zugewiesenen Plätzen geraucht werden.

#### 5. Verhalten im Brandfall / Unfall / Notfall

- Machen Sie sich zur eigenen Sicherheit mit den Abläufen für den Fall eines Brandes, Unfalls oder medizinischen Notfalls vertraut – Beachten Sie hier dazu die Aushänge.

##### Verhalten im Brandfall

- Ruhe bewahren
- **Notruf 01/4004 DW 89600** absetzen
- **Retten**
- **Erste Löschhilfe**
- **Verlassen des Gebäudes**  
Bei direkter Gefahr oder Evakuierungsalarm ist dem Fluchtweg zu folgen und am Sammelplatz zu verbleiben.

##### Verhalten bei Unfall und med. Notfall

- **Lebensrettende Sofortmaßnahmen** setzen  
*Verbandkästen: Teeküche*  
*Defibrillatoren: Teeküche*
- **Notruf 01/4004 DW 89600** absetzen
- Weitere **Erste Hilfe** leisten bis Rettungsdienst eintrifft

#### 6. Unterricht

- Die Lehrgangsteilnehmer haben sich zur Aufnahme beim Lehrgangsleiter zu melden.
- Es ist ordnungsgemäße Kleidung zu tragen
- Regelmäßige und pünktliche Teilnahme am Unterricht ist Pflicht.
- Fernbleiben oder Zuspätkommen muss dem Lehrgangsleiter gemeldet werden.
- Um den Unterricht nicht zu stören, ist die Nutzung von Mobiltelefonen auf die Pausenzeiten und Notfälle zu beschränken.

## **7. Sonstiges**

- Schäden sind unverzüglich zu melden
- Für Verlust von Privatgegenständen wird keine Haftung übernommen.
- Fundgegenstände sind im Kommandobüro zu erfragen.
- Die Nichteinhaltung der Hausordnung wird an das Kommando des Landesverbandes gemeldet und führt zu Sanktionen, bis hin zu Verweis aus dem Firmengelände.